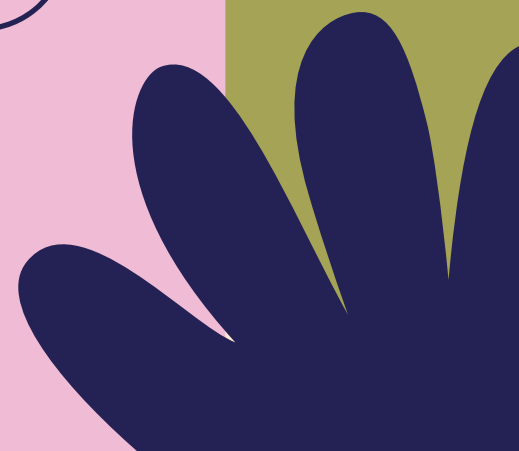




Día mundial del correo

9 de octubre



Origen

El día 9 de octubre, fecha en que fue fundada en el año 1874 la Unión Postal Universal (UPU) la comunidad postal celebra una vez más el Día Mundial del Correo, está ubicado en la Semana Internacional de la Carta, que siempre corresponde a la semana que contiene al 9 de octubre.





La historia del correo atravesó 3 etapas generales: Primeramente fue utilizada por los jefes de una tribu o lugar para informar a sus súbditos, posterior a eso comenzó a usar para dar mensajes importantes de organizaciones (principalmente hospitales o gobiernos), y finalmente terminó siendo una organización estatal que estaba al alcance de todos los ciudadanos de esa nación



¡Escribamos una carta!



Vamos a aprender cómo enviar una
carta por correo

Necesitaremos

Papel

Lápices

Un sobre

Destinatario (A quién vamos a escribir la carta)

Su dirección

Tu dirección

Ir a la oficina de correo más cercana a tu casa



Pasos a seguir

1

Una vez tengas escrita la carta, elige un sobre en el que meterla. Existen sobres de varios tamaños, aunque lo habitual es hacerlo en uno del tipo «standard».

2

En cuanto a la dirección, debes escribir por delante la dirección a quien va dirigida la carta. Primero el nombre y apellidos y luego la dirección.

3

Por detrás, debes escribir tu nombre, apellidos y dirección, es decir, los datos de quien envía la carta (o remitente).

Destinatario



Remitente

Pasos a seguir

4

Por último, te quedará colocar un sello, o estampilla, que puede ser para envío nacional o internacional (cartas que se envían al extranjero).

5

Una vez tienes la carta en el sobre, entrégala en la oficina de correos en la que te van a asesorar en el caso de tener alguna duda.

PARA CONOCER LA UBICACIÓN DE LAS SUCURSALES, ENTRA A CORREOSDECHILE.CL



**¿A quién vas
a escribirle?**

